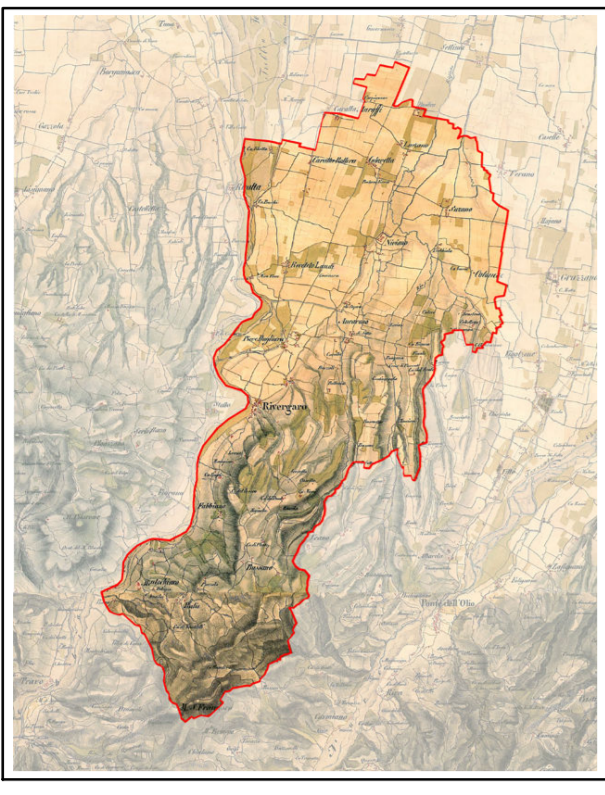




COMUNE DI RIVERGARO
(Provincia di PIACENZA)

PSC PIANO STRUTTURALE COMUNALE
(L.R. 24 marzo 2000, n. 20-art.28)



QC B13 - Rete Ecologica Locale e aree demaniali

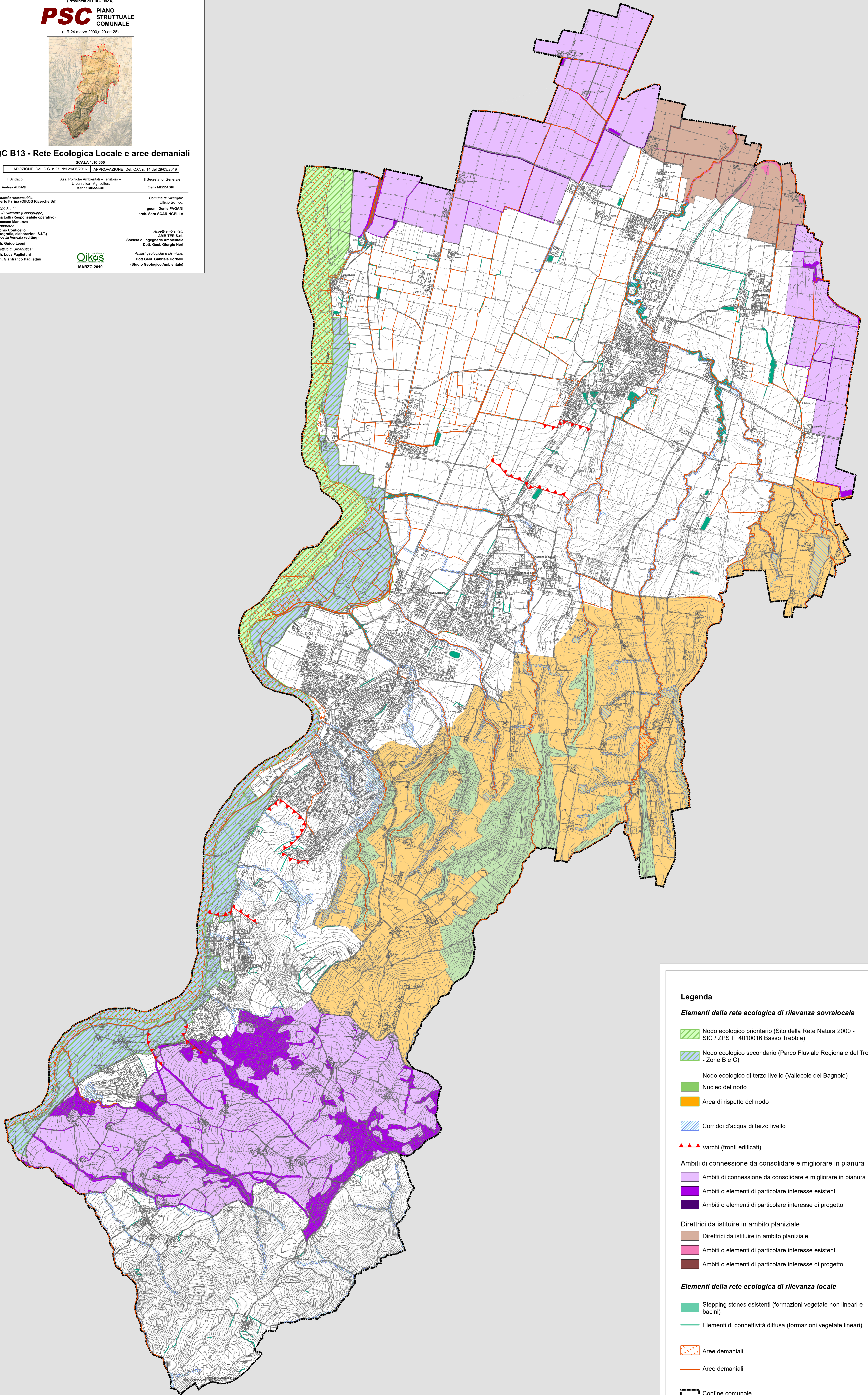
SCALA 1:10.000

ADOZIONE: Del. C.C. n.27 del 29/08/2016 APPROVAZIONE: Del. C.C. n. 14 del 29/03/2019

Il Sindaco Andrea ALBANI	Ass. Politiche Ambientali - Territorio - Urbanistica - Agricoltura Marina MEZZADRI	Il Segretario Generale Elisa MEZZADRI
Progettista responsabile Roberto Farin (OIKOS Ricerche Srl)		Comune di Rivergaro Ufficio tecnico
Gruppo A.T.: OIKOS Ricerche (Capogruppo): Elena Lotti (Responsabile operativo) Francesco Manuzza		geom. Denis PAGANI arch. Sara SCARINGELLA
Collaboratori: Antonio Conticello (Cartografie, elaborazioni S.I.T.) Concetta Venezia (editing)		
Arch. Guido Leoni		Aspetti ambientali: AMBITER S.r.l. Dott. Geol. Giorgio Neri
Collaboratore di Urbanistica: Arch. Luca Pagliettini Arch. Gianfranco Pagliettini		Analisi geologiche e sismiche: Dott. Geol. Gabriele Corbelli (Studio Geologico Ambientale)



MARZO 2019



Legenda

Elementi della rete ecologica di rilevanza sovralocale

- Nodo ecologico prioritario (Sito della Rete Natura 2000 - SIC / ZPS IT 4010016 Basso Trebbia)
- Nodo ecologico secondario (Parco Fluviale Regionale del Trebbia - Zone B e C)
- Nodo ecologico di terzo livello (Vallecole del Bagnolo)
- Nucleo del nodo
- Area di rispetto del nodo
- Corridoi d'acqua di terzo livello
- Varchi (fronti edificati)

Ambiti di connessione da consolidare e migliorare in pianura

- Ambiti di connessione da consolidare e migliorare in pianura
- Ambiti o elementi di particolare interesse esistenti
- Ambiti o elementi di particolare interesse di progetto

Diretrici da istituire in ambito pianiziale

- Diretrici da istituire in ambito pianiziale
- Ambiti o elementi di particolare interesse esistenti
- Ambiti o elementi di particolare interesse di progetto

Elementi della rete ecologica di rilevanza locale

- Stepping stones esistenti (formazioni vegetate non lineari e bacini)
- Elementi di connettività diffusa (formazioni vegetate lineari)

- Aree demaniali
- Aree demaniali
- Confine comunale